

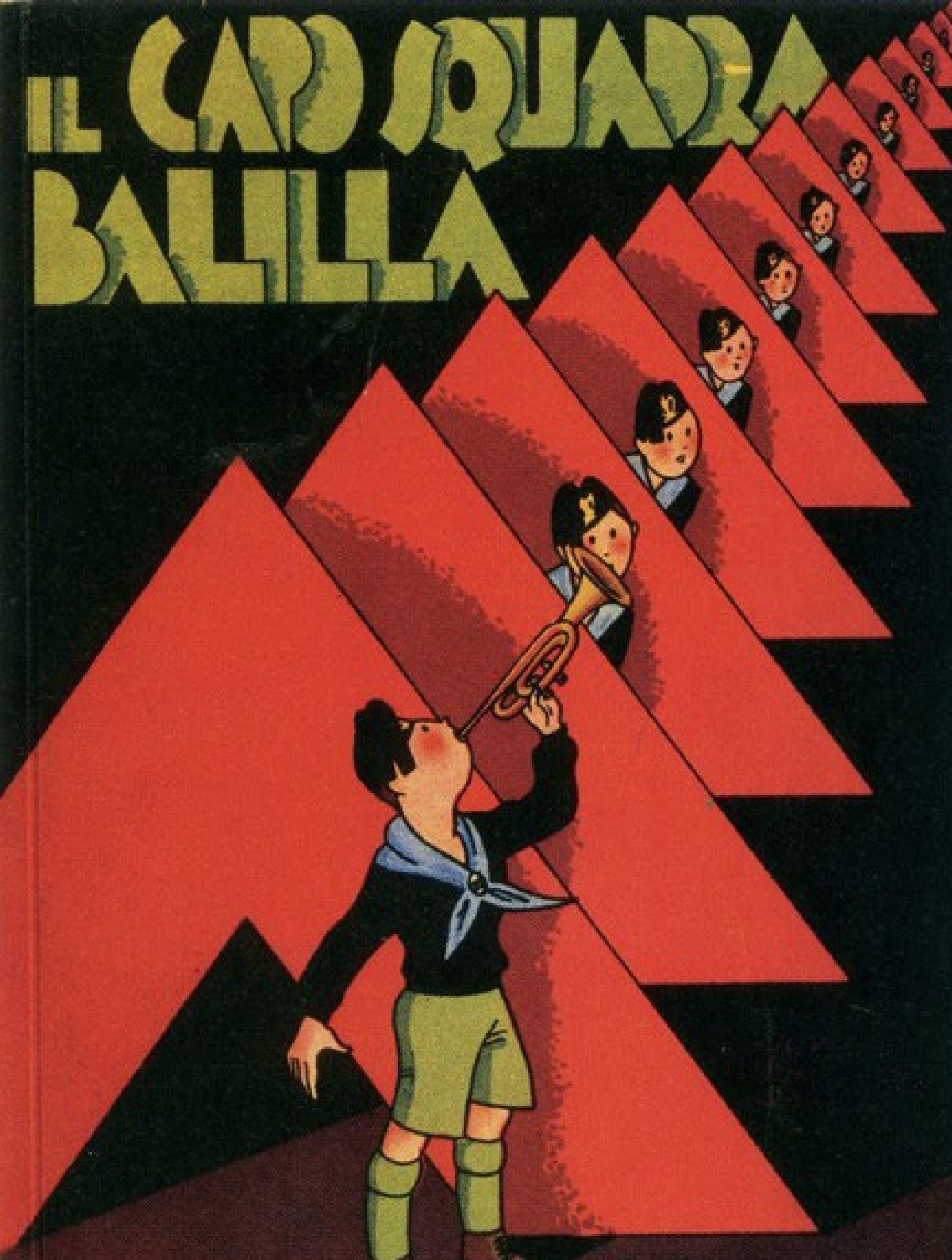
The image features two dark silhouettes of human heads in profile, facing right. They are set against a background that transitions from a light blue at the top to a white at the bottom. The silhouettes are positioned on the left side of the frame, with the front head being more prominent and detailed than the one behind it.

**P A R O L A**

**A L D V C E !**

**Il linguaggio del fascismo e la quotidianità italiana**

**GIOVANNI CASARETO  
LUCA GARIBOLDI  
ROSSELLA MANZO  
LUCA MILLARDI  
CORRADO MONTAGNOLI**



## CONCEPT

- Percorso espositivo temporaneo
- Percorso attraverso nove spazi, che rappresentano ambienti pubblici o privati, ricostruiti su modello di originali dell'epoca
- Pubblico non specializzato
- Tre famiglie italiane tipo come guide virtuali
- Metodi non convenzionali di narrazione



BENITO MUSSOLINI  
ama molto i bambini.  
I bimbi d'Italia amano  
molto il Duce.

VIVA IL DUCE!

## OBIETTIVI

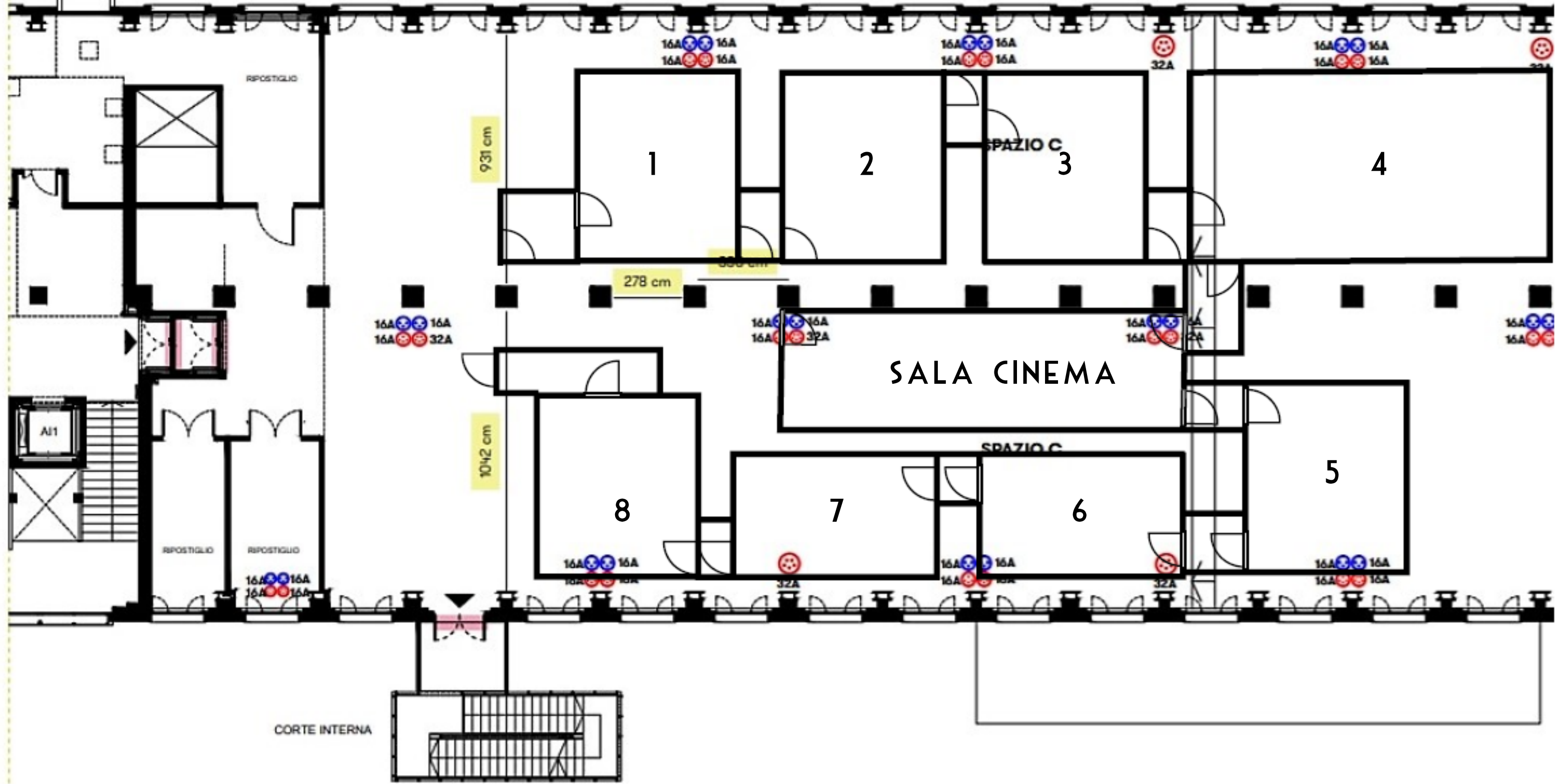
- Descrivere la situazione sociale d'incertezza e dubbio, in cui un'idea nata in una stanza divenne un partito e poi un'ideologia.
- Far riflettere su come il fascismo abbia attratto e conquistato gran parte della popolazione italiana.
- Presentare il linguaggio del regime e il suo impatto nella società dell'epoca.
- Chiarezza e semplicità espositiva.
- Privilegiare lo "show don't tell".
- Storytelling attraverso mezzi tecnologici all'avanguardia.



## GLI SPAZI

- 1. Salotto medio borghese di una famiglia di Milano 1919-1929
- 2. Soggiorno famiglia operaia cittadina socialista Milano 1919-1929
- 3. Ambiente comune famiglia contadina vercellese 1925-1938
- 4. a- Classe scolastica elementare rurale, anni '30 b- Classe scolastica ginnasiale cittadina, anni '30.
- SALA PROIEZIONI/CINEMA D'EPOCA
- 5. Soggiorno famiglia italiana ma che vive in Libia
- 6. Stanza del dopolavoro fascista, anni '30
- 7. Osteria cittadina, tardi anni '30.
- 8. Ufficio pubblico, 1938.

VIA TORTONA













*Leggete*  
**IL LAVORO FASCISTA**  
QUOTIDIANO DEI LAVORATORI



## PIANIFICAZIONE OPERATIVA

- Ricerca di materiale d'archivio e familiare per la produzione di contenuti
- Produzione di un percorso espositivo storico, sensoriale ed emotivo
- Produzione di un percorso alternativo per le classi e le comitive scolastiche
- Ideazione di contenuti di promozione per la mostra
- Organizzazione degli spazi (pareti divisorie)
- Allestimento delle stanze
- Reperimento del materiale e revisione contenuti
- Allestimento tecnico delle stanze
- Preparazione audiovisivi
- Test a campione dell'esposizione
- Fase pubblicitaria e promozionale
- Inaugurazione e apertura
- Monitoraggio partecipazione
- Evento di chiusura